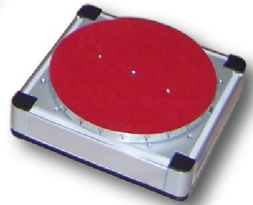




TOWER

Scansione 3D a lama laser
con movimentazione verticale

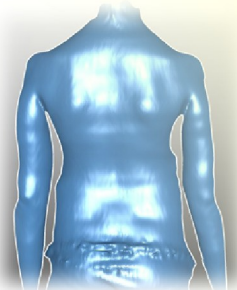


CARATTERISTICHE:

- Non necessita di manutenzione
- Dimensioni e peso estremamente contenuti
- Semplicità di utilizzo
- Scansione completamente automatica
- Procedura automatica di calibrazione
- Adattabile ad ogni esigenza del cliente
- Si collega via USB ad un normale PC (non necessita di hardware specifico)
- Funzioni di merging automatico di più scansioni parziali
- Il software in dotazione si interfaccia con i più comuni sistemi CAD-CAM
- Possibilità di collegare più unità tra loro per scansione di oggetti fissi o parti anatomiche

SPECIFICHE TECNICHE

Volume di scansione:	Cilindrico - 600 mm (Diametro) X 900-1200 mm (Altezza)
Accuratezza:	fino a 0.3 mm
Peso max su piatto rotante:	30 Kg
Metodo di scansione:	Lama laser con movimentazione verticale (asse Z)
Velocità di scansione:	Fino a 20.000 punti/sec; scansione completa in pochi secondi
Potenza assorbita:	50 W operativo, alimentatore esterno 110-240v 19v 3A
Interfaccia PC:	USB vers. 2.0 / Gigabit Ethernet
Dimensioni esterne:	180 mm X 240 mm X 1100 mm (escluso piatto rotante)
Peso:	15/20 Kg
Opzioni:	Piatto rotante sincronizzato per scansioni 3D a 360° HI-RES: scansione a doppia precisione



FORMATI DI OUTPUT:

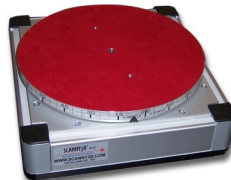
- Vettoriale (3D): DXF, STL, ASC, IGS, VRML, 3DM (Rhino), STEP, OBJ
- Raster (2D): BMP, JPEG, AVI

APPLICAZIONI:

Anfore, statue, bassorilievi, parti anatomiche, oggetti rigidi di grandi dimensioni.

Per maggiori informazioni
visita il sito internet:
<http://www.scanny3d.com>

Rivenditore autorizzato:



Piatto rotante esterno
per scansioni a 360°



Prodotto da:

SCANNY3D® s.r.l.
3D laser scanning systems

Sede operativa: Via Archetti - z. artigianale, n. 12 - 63831 Rapagnano (FM)
Sede legale: Via Colle da sole, 37 - 63814 Torre San Patrizio (FM)
Tel./Fax: 0734.510410 - email: info@scanny3d.com